

el **teatro del matadero** presenta

LA MOLINERA DE ARCOS

DE ALEJANDRO CASONA



Premio **Mejor Actor Principal** y **Mejor Actriz de reparto** en el XXIII Certamen de Comedias de **La Palma**, 2021.

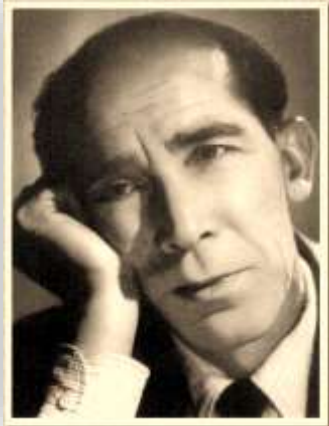
UNA PRODUCCIÓN DEL TEATRO DEL MATADERO
DIRECCIÓN PACO F. NAVARRETE



Dossier 2022

EL AUTOR

Humanista, director del Teatro del Pueblo en las Misiones Pedagógicas de la II República, exiliado en México y Argentina tras la guerra civil, Alejandro Rodríguez Álvarez, de seudónimo **Alejandro Casona** (1903-1965), sus-



tentó su extensa obra sobre pilares pedagógicos, éticos y morales. "Yo no miento jamás en mi teatro", le diría a José Monleón en una entrevista para *Primer Acto*. El hombre que cursó sus últimos años de bachillerato en Murcia admiraba y escuchaba a Lorca, Machado y Valle-Inclán. Su teatro funde lo social y pedagógico con lo mágico y sentimental.

LA MOLINERA

Estamos ante "teatro desterrado" —al decir de Manuel Aznar (*El exilio teatral republicano*, 1999)— escrito y estrenado lejos de España pero en clave de farsa, romance y entremés tan típicamente españoles.

Inspirada en Pedro A. de Alarcón (*El sombrero de tres picos*, 1874) y en la tradición, *La Molinera de Arcos* es un texto muy apegado al folclore español, rico en expresiones populares, pero exento, al mismo tiempo, de propósitos "cultistas", reconstrucciones históricas y pedanterías librescas: una nueva cuenta del rosario de versiones del viejo y, para mí, querido tema de la "pícaro molinera".



NUESTRA VERSIÓN

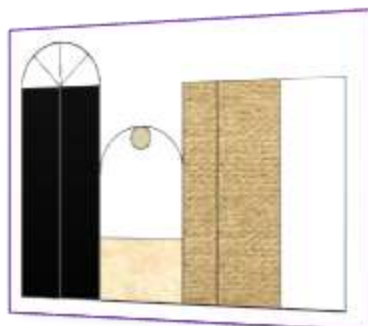
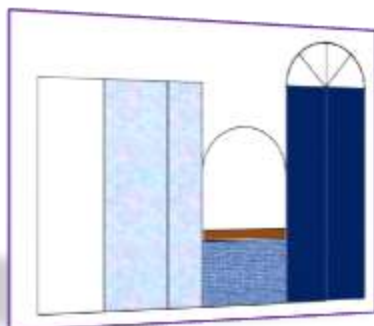
Como ocurre en tantísimas obras del siglo pasado, la extensión de la *Molinera* original excede el tiempo de los espectáculos actuales, por lo que he tenido que des-poblarla, no sin dolor, de ciertos pasajes y personajes.

A cambio, para potenciar la palabra, he optado por una escenografía y un vestuario esquemáticos, simplificados, que no distraigan al espectador más que lo justo por la propia sorpresa de las transiciones. Y, del mismo modo, he procurado imprimir un trazo grueso en las interpretaciones de los actores, para acentuar una estética fuerte, de contraste y color intensos, de ecos quizá esperpénticos.

He pretendido ensalzar la figura femenina subrayando la alianza final entre las dos mujeres: "No basta que una esté sola y ellos quieran", le dice la Corregidora a la Molinera antes de cederle la vara de la justicia para que sea ella —el pueblo— quien juzgue al malvado.

Por último, el muy sincero y leal agradecimiento del grupo a cuantas personas han colaborado desinteresadamente para que esta *Molinera* viera la luz.

Paco F. Navarrete



LOS PERSONAJES



La Corregidora



El Corregidor



El Ama



La Molinera



El Molinero



Garduña



La Comandanta



El Comandante



El Deán



La Fiscala



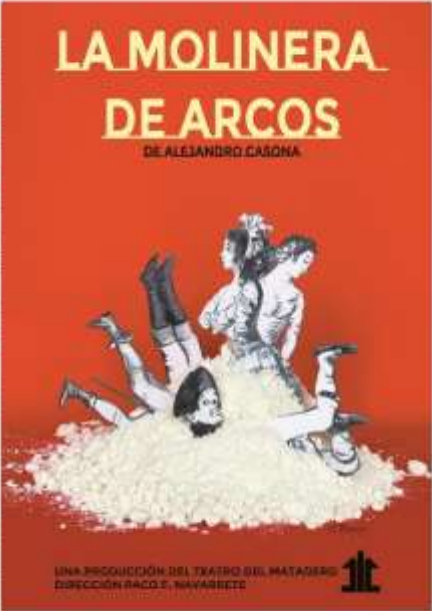
El Fiscal



El Ciego

EL PROGRAMA

Correidora	Pepa Bascañana
Corregidor	J. Manuel Izquierdo
Frasquita	Raquel Meres
Lucas	Bruce Arredondo
Ama	Pepa Roca
Garduña	Masolo Ortiz
Fiscal	Ana Cristina Martínez
Fiscal	Eduardo Rusa
Comandante	Maria Suirao
Comandante	Antonio M. Díaz
Deán	Rafa Fructuoso
Ciego	Jacinto Martínez
Composición y ejecución musical	Bernardo Sáez
Realización escenografía	Gabriel García
Realización vestuario	Nini Nadal
Alcega	Paco Anbigar
Grabaciones sonoras	Sol Rentero (Deda Cero)
Cartel	Eva Mauricio
Coreografías	Raquel Meres
Técnico sonido	Andrés Fracías
Técnico iluminación	Daniel González
Fotografía	José M ^o Fdez. Navarrete
Grabación vídeo	Twin Fraake Studio
Versión y dirección	Paco F. Navarrete



PARA MAYORES DE 12 AÑOS

DURACIÓN: 76 minutos

EL AUTOR

Humanista, director del Teatro del Pueblo en las Misiones Pedagógicas de la II República, exiliado en México y Argentina tras la guerra civil, Alejandro Rodríguez Álvarez, de seudónimo



Alejandro Casona (1903-1965), sustentó su extensa obra sobre pilares pedagógicos, éticos y morales. "Yo no miento jamás en mi teatro", le diría a José Monleón en una entrevista para *Primer Acto*. El hombre que cursó bachillerato en Murcia admiraba y escuchaba a Lorca, Machado y Valle-Inclán. Su teatro funde lo social y pedagógico con lo mágico y sentimental.

LA MOLINERA

Estamos ante "teatro desterrado" —al decir de M. Aznar (*El exilio teatral republicano*)— escrito y estrenado lejos de España pero en clave de farsa, romance y entremés.

Inspirada en Pedro A. de Alarcón y en la tradición, *La Molinera de Arcos* es un texto muy apegado al folclore español, rico en expresiones populares, pero exento, al mismo tiempo, de propósitos "cultistas", reconstrucciones históricas y pedanterías librescas: una nueva cuenta del rosario de versiones del viejo y querido tema de la "pícaro molinera".



NUUESTRA VERSIÓN

Como ocurre en tantísimas obras del siglo pasado, la extensión de *La Molinera* de Casona excede el tiempo de los espectáculos actuales, por lo que he tenido que despoblarla, no sin dolor, de ciertos pasajes y personajes.

A cambio, para potenciar la palabra, he optado por una escenografía y un vestuario esquemáticos, simplificados, que no distraigan al espectador más que lo justo por la propia sorpresa de las transiciones. Y, del mismo modo, he procurado imprimir un trazo grueso en las interpretaciones de los actores, para acentuar una estética fuerte, de contraste y color intensos, de ecos quizá esperpénticos.

He pretendido ensalzar la figura femenina subrayando la alianza final entre las dos mujeres: "No basta que una esté sola y ellos quieran", le dice la Correidora a la Molinera antes de cederle la vara de la justicia para que sea ella —el pueblo— quien juzgue al malvado.

Por último, el muy sincero y leal agradecimiento del grupo a cuantas personas han colaborado desinteresadamente para que esta *Molinera* viera la luz.

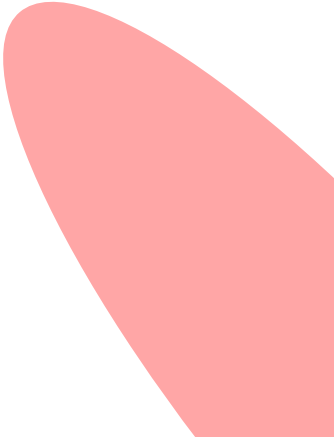
Paco F. Navarrete
TEATRO DEL MATADERO



Fotografías:
JOSÉ M^o FERNÁNDEZ NAVARRETE

Fotos









NECESIDADES TÉCNICAS Y ESQUEMA DE ILUMINACIÓN



LA MOLINERA DE ARCOS

— NECESIDADES TÉCNICAS —

Escenario

- Dimensiones: 8 x 6 m (aproximadamente).
- Suelo de madera, sin pendiente (a ser posible) ni irregularidades.
- Fondo escenario: cortina negra.
- Cámara blanca (que pueda ser retroiluminada).

Iluminación

- Barra de iluminación frontal leds o barras sobre el escenario (para iluminación general).
- 6 recortes puntuales.
- Filtros (ámbar, verde, fucsia intenso, azul oscuro).
- Mesa de control de luces.

Sonido

- Para representaciones al aire libre o similares:
 - micrófonos de diadema muteables desde la mesa (10).
 - capacidad suficiente (vatios) para el espacio abierto de que se trate.
- Mesa con entrada (minijack) para PC.
- Las mesas de iluminación y sonido deben estar cerca una de otra, (a ser posible) para poder ser utilizadas, en su caso, por una misma persona.

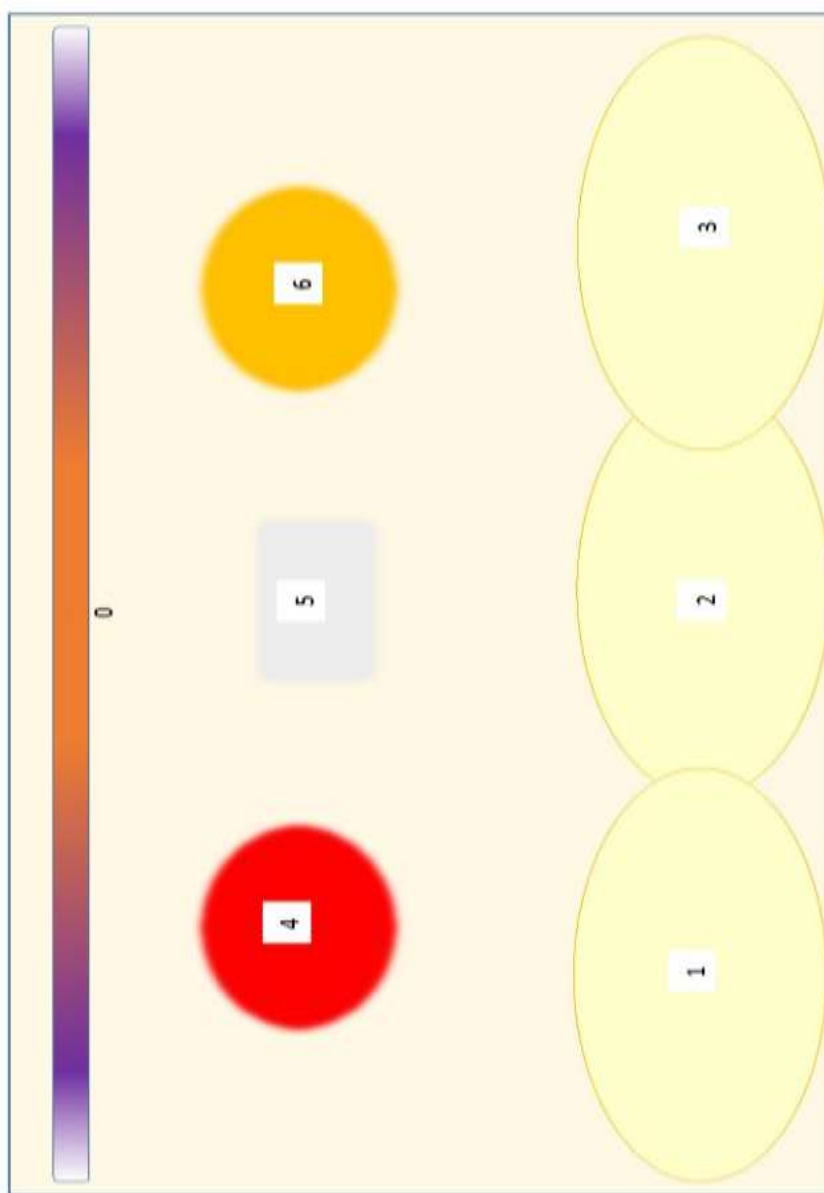
Otros

- Camerinos.

Nota.- En cualquier caso, el grupo sabe adaptarse a las circunstancias particulares de cada espacio escénico.

LA MOLINERA DE ARCOS

— ESQUEMA DE ILUMINACIÓN —



[0] = Si es posible, **cámara blanca** retroiluminada (independientemente) para hacer **ambientes** en **blanco, ámbar, azul, rojo**

[1], [2], [3] = frontales blancos independientes (para hacer "apartes" con cada uno de ellos)

[4] = puntual **rojo** // [5] puntual **blanco frío** // [6] puntual **amarillo** o **ámbar** intenso (entrada personajes)

Como iluminación general: **general blanco** (día), **general azul** (noche)

Descripción general: las escenas de la historia se desarrollan en interior día (general blanco), interior tarde (general blanco rebajado-ámbar), interior noche (general azul) con los efectos puntuales [4], [5] y [6]. El [4] y el [5] pueden ser contras o cenitales. El [6], preferiblemente cenital.

CONTACTO:

Distribución: Pepa Bascuñana
670 931 946

Administración: Paco F. Navarrete
968 253 293
699 346 544



<http://www.teatrodelmatadero.com>

Dossier:
PACO F. NAVARRETE, 2022